



ANET 10 - 18 SEPT 2011

ANET

10 - 18 SEPT 2011

S'arrêter pour regarder...
regarder pour comprendre un engagement artistique,
regarder pour partager un univers,
regarder pour ressentir une émotion sans avoir besoin
de discours.

C'est le pari de cette 3^e édition de **La Friche de l'Art**
dont les objectifs restent toujours les mêmes:

- aider à la diffusion des œuvres,
- faciliter le rapprochement entre les artistes
et le public,
- participer à l'éducation et à la sensibilisation
de tous, notamment des plus jeunes, à l'art sous
toutes ses formes.

Une friche de l'art modeste: des containers plutôt que des
cimaises dans des galeries d'art, des artistes pas obliga-
toirement présents dans les circuits les plus officiels ;
mais ambitieuse aussi parce que ne s'interdisant aucun mode
d'expression artistique et restant ouverte à tous les
artistes et à tous les publics.

Et puis s'il est vrai que l'art donne et laisse à penser...
alors ce sera une belle rencontre.

Olivier MARLEIX
Conseiller général d'Eure-et-Loir
Maire d'Anet

LA FRICHE DE L'ART

Dans les containers du 10 au 18 septembre,
14 artistes exposent à La Friche de l'Art 3.

Sous chapiteaux les 17 et 18 septembre, 25 artistes professionnels et 5 associations culturelles participent au Marché de l'Art 2.

La 3^e édition de **La Friche de l'Art** à Anet se déroule du samedi 10 au dimanche 18 septembre 2011. **La Friche de l'Art** est un festival d'arts d'aujourd'hui ouvert aux artistes professionnels. Cette manifestation prend place sur la friche, grande pelouse ouverte à proximité du Château de Diane de Poitiers, où sont installés pour l'occasion une vingtaine de containers mis à la disposition des artistes.

Le principe en est le suivant: les artistes s'engagent à concevoir, à imaginer, à présenter une installation qui sera exposée dans un espace défini, une « boîte », à savoir un container. L'occasion de faire découvrir et de mettre en valeur différentes démarches artistiques allant de l'art singulier et hors les normes à l'art contemporain et ouvert à tous les modes d'expression.

Les objectifs de **La Friche de l'Art** sont définis autour de trois axes: aider à la diffusion des œuvres, faciliter le rapprochement entre les artistes et le public, et participer à l'éducation et à la sensibilisation de tous, notamment des plus jeunes, à l'art sous toutes ses formes.

Initiée en 2009, organisée en partenariat par l'association LECAP, chargée de la direction artistique, la Ville et le Comité des Fêtes d'Anet, l'Inspection académique et la FOL 28 pour le volet pédagogique, et avec le soutien du Conseil général d'Eure-et-Loir, les éditions précédentes de **La Friche de l'Art** ont accueilli respectivement près de 5000 et 6000 visiteurs.

Conjointement à **La Friche de l'Art**, la 2^e édition du Marché de l'Art, organisé par l'association LECAP, la Ville et le Comité des Fêtes d'Anet et ouvert aux artistes et aux associations artistiques surtout locales, installés sous chapiteaux, a lieu les samedi 17 et dimanche 18 septembre 2011 (Journées du patrimoine).

Dominique BAUR

Mon travail s'articule autour de trois thèmes :

CHRONOS : Le temps... Sa durée

ÉROS : La vie... Son accomplissement

THANATOS : La mort... Fille de la nuit.

Les personnages inventés sont isolés dans des théâtres éclairés. Ils prennent toute leur dimension dans l'obscurité.

« Plonger vertigineusement au plus profond de soi, au cœur de quelque chose qui n'est jamais en repos ni en sommeil.

Y chercher dans l'alchimie des formes et des couleurs le contour de la lutte permanente entre la vie et la mort sans laquelle il n'y aurait pas de vie.

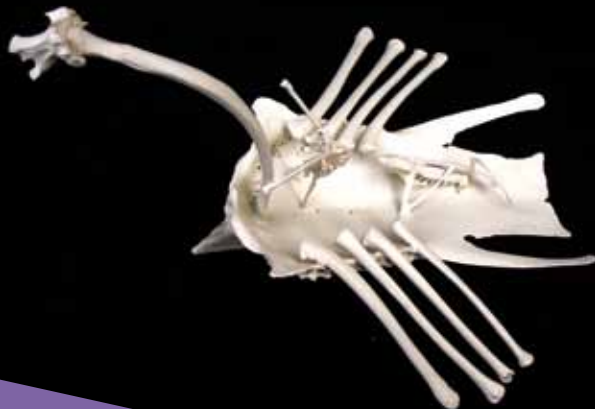
Est-ce là l'effort de Dominique Baur? Ou est-ce tenter de perpétuer la douleur d'aimer qui nous déforme l'intérieur et nous remodèle à sa guise? » (Maurice Fanon)

25 rue de la Chapelle Notre-Dame-des-Puits

27320 Droisy

02 32 60 26 09 / 06 25 53 24 31

dom.baur@gmail.com



Marie-Monique BINOIS - Marimo

Des vêtements blancs d'enfants flottent figés, presque statufiés, accrochés au fil du temps qui passe. Ce fil traverse le container de part en part.

Les parois, le sol de cet endroit symbolisant le lieu de la mémoire seront tapissés de papier, de tissu ou draps blancs, le blanc de l'innocence, de la virginité.

Dans un coin une petite chaise vide interroge.

Quelques autres chaises blanches, pour adultes, renversées ou en situation serviront de support aux œuvres.

Pourquoi **LA CHAISE**?

Cet objet s'imposant de façon récurrente sur mes toiles est le symbole le plus fréquent d'une de mes fêlures d'enfance.

Le clos des Herbages

28210 Senantes

02 37 82 52 33

mmbinois@aol.com

Vincent CLEMOT

Quand chacun devient cible! Tchernobyl 1986, Fukushima 2011! Les catastrophes se succèdent. On absorbe. Les radiations, les informations trompeuses, multiples, contradictoires, tronquées, manipulées. Puis on oublie. On ne voit rien, on ne sent rien. Et pourtant les doses s'accumulent un petit peu plus chaque jour, partout. On oublie, on oublie. Les débats sont confisqués, les responsabilités sont diluées, privatisées, sous-traitées. Les dégâts sont là pour des milliers d'années. Barbarie sophistiquée. Mais barbarie de toute façon. On oublie, on oublie. Au nom de nos pères et de nos mères, au nom de nos enfants, au nom de nous-mêmes, on n'a pas le droit d'oublier.

LE PROJET

Est-il possible de rendre compte de cette folie par des images et une installation faites avec les « moyens du bord », bricolées avec des bouts de quotidien, autant bricolées que les ingénieurs et nucléocrates bricolent des engins sophistiqués de destruction massive?

LE DISPOSITIF

Un cube central dont les faces donnent à voir « la centrale nucléaire ». Et sur les parois du container, cube « écran », des impressions photographiques sur des lambeaux de tissus comme projetés sur les parois métalliques, images suggérant l'humanité dérisoire rendue à sa plus extrême solitude.

3 rue de la Nauraie
86200 Maulay
05 49 22 51 51 / 06 77 92 36 72
clemotvincent@orange.fr
<http://vincentclemot.hautetfort.com>

Fernando BRONCHAL

Cela faisait longtemps que je désirais créer une œuvre un peu monumentale qui s'inscrive dans ma démarche personnelle (influencée par les arts premiers et l'art brut): **La Friche de l'Art** m'en a donné l'occasion. Cette création est monumentale dans le sens où elle comprend 48 totems plaqués contre les parois du container qu'elle recouvre entièrement. Ces totems sont faits dans l'esprit des arts premiers, ils jouent un rôle, ils sont là pour conjurer le sombre, pour conjurer l'innommable. Comme si je faisais ces œuvres non pas pour le monde extérieur, mais plutôt pour m'en protéger, pour parer à ses agressions constantes. Elles ont été créées pour survivre. On emprisonne symboliquement une peur, une angoisse ou un autre sentiment dans une œuvre et on peut continuer à vivre. Ces totems ont été faits aussi dans l'esprit de l'art brut. Ils sont fait avec du matériel de récupération que je trouve dans mes promenades ou dans des déchetteries. Je suis persuadé que tout le monde peut être artiste, que tout le monde peut transmettre de la beauté et de l'émotion. La beauté est partout.

24 allée des fougères
33240 Saint-André-de-Cubzac
06 60 82 68 68
chulak@wanadoo.fr
<http://tilk.over-blog.com>



Tiphaine DESCAMPS

Pour cette exposition dans des containers, Tiphaine Descamps a travaillé ses tableaux comme des objets. Des cageots débordant d'oranges envahissent ses toiles. Sa palette est contrastée: les orangés, les rouges et les roses côtoient les gris et les terres.

C'est le côté brut des matières et des rendus qui est mis en avant. Les toiles sont peintes à l'huile et en épaisseur. Tiphaine colle, maroufle, gratte, racle, ce qui donne du rythme à la toile et apporte des effets de reliefs intéressants.

Elle cherche à faire vibrer la couleur et joue avec les jeux de superpositions et de transparences.

Sa peinture est avant tout la recherche d'une composition, d'un équilibre avec des espaces non-dits et d'autres plus construits.

L'univers de sa peinture est profond, dense, à la fois harmonieux et graphique, dépourvu de repère, riche et contrasté.

17 rue du petit Beauvais
28000 Chartres
06 81 25 93 44
tiphainedescamps.art@orange.fr
<http://www.tiphainedescamps.com>



Sophie JOUAN

Personnages en territoires conquis ou inconnus, personnages ancrés au sol ou suspendus, ils avancent sur des chemins, se faufilent entre les passages, glissent, explorent, repoussent les limites de l'équilibre. Ils chuchotent, se murmurent des secrets, jouent, hurlent de vie...

Peu importe, ils s'expriment en mouvement, empruntant l'espace comme une aire de jeu, laissant juste derrière eux la trace de leur silencieux langage...

06 80 78 60 88
sofijouan@hotmail.fr
<http://www.sophie-jouan.com>



Claudine LAMBERT

LA CAGE

« Mr Faraday rejette complètement l'idée de l'action à distance du corps influençant sur le corps influencé et suppose que la transmission se fait par l'intermédiaire de l'air ou même de l'éther. »

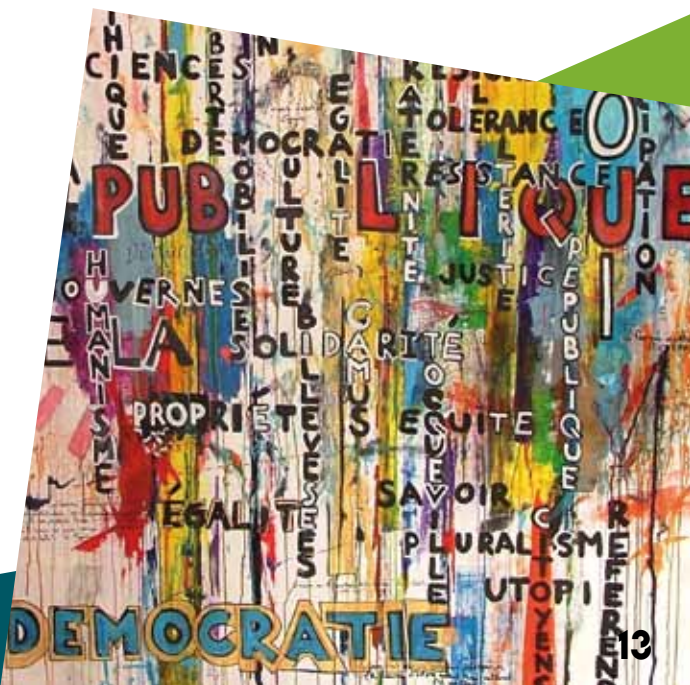
Dans cette version contemporaine et sensible, comme le papier photosensible qui la constitue, c'est l'homme qui est le contenu et le contenant. Il est lui-même la cage et de sa position entre regardeur et regardé se dégage un sentiment de puissance, de force d'inertie. Dans cette « cage-homme » tout respire l'attente, en aucun cas l'ennui, juste du temps suspendu. Autour s'organise un curieux ballet de lucioles, une danse de lumières, comme des petits insectes qui tourbillonnent, attirés et repoussés en même temps par cette paroi conductrice. Il s'en dégage une énergie vive et sans répit. Un hymne à la joie ? À l'intérieur, le regard ne pénètre que par retournement, comme dans un rêve, à l'extérieur le container nous invite à y entrer.

La Braconnerie
86600 Curzay-sur-Vonne
05 49 51 44 93
amiel-lambert@orange.fr

Guillaume LANDEMAINE

Je suis un peintre de l'urgence, de l'espérance des désespérés, un optimiste tragique qui veut vous opérer de la cataracte, pour lutter contre le pessimisme et le nihilisme de mes « temporains » à grands coups de couleurs. Un artiste engagé du côté de la Liberté, l'Éthique et la vigilance civile. J'ai créé la série et l'installation « Démocratie » pour prévenir de l'urgence des mots. L'installation complète est une série de vingt banderoles verticales (200x40 cm) comme autant de slogans de la Démocratie - Liberté, Egalité, Fraternité, Éthique, République, Utopie, Education, Peuple, Solidarité, Résiste, Laïcité, Justice, Tolérance...-, de trois toiles (220x160 cm) et d'une série de linogravures imprimées comme un tract à l'effigie de la Liberté. L'occupation de ce container est une réduction de cette installation ; avec la toile « les mots de la démocratie » et les trois banderoles Liberté, Egalité, Fraternité, accompagnées des tracts « Liberté ».

Miguillaume
61160 Tournai-sur-Dive
02 33 39 34 44
landemaine.guillaume@orange.fr
<http://monsite.orange.fr/guillaumelandemaine>



Monique LE HINGRAT-VILLION

MYSTÈRE

Comme au Moyen Âge, dans les églises, aux fontaines et sur les places publiques... Plusieurs jours durant se donnaient à voir les «mystères» de la passion, j'offre mon mystère, à qui le veut.

Au fil des jours, j'avance, passagère de mon inconscient imaginaire ; je m'emploie à découvrir des horizons lointains, sans limite : Orient, Occident, jardins fantastiques baignés de lumière mystique.

J'y médite, j'improvise au fil du temps un univers fait de mes pulsions, de mes humeurs, de mon esprit d'aventure, de vestiges du passé renaissant de leurs cendres ; tout cela me conduit vers des lieux empreints de merveilles impalpables. Tout se met à chanter des psaumes... Le jour arrive clair et joyeux.

Les lendemains parfois déchantent, ils se brisent, j'en garde les reliques, invite à une renaissance!

La boucle se ferme, tout renaît, tout se transforme? À voir...

5 hameau de Chevreuse
89116 Cudot
03 86 63 95 81 / 06 84 15 96 16
mlelehingrat@aol.com
<http://www.moniquelehingrat-villion.fr>



Leslie O'MEARA

Un personnage songeur, à la fois bonhomme anonyme et héros de la plaine, agriculteur tenant du Don Quichotte, marche dans un paysage boueux, dépouillé, parsemé d'éoliennes.

Ce personnage arpenteant un immense openfield, se retrouve, pour l'exposition, enfermé dans une cabine, un container, un algeco, confiné dans un espace intime où en principe personne ne peut entrer, que personne en principe ne doit voir. Mais, au milieu de la prairie en friche du Château d'Anet, ce container devient une boîte kaléidoscopique.

J'appelle cette installation «Closed field», car le visiteur qui y pénètre entre dans la peau de cet arpenteur, est initié à un mystère, découvre un dedans qui lui permettra ensuite de voir vraiment le dehors: il marche dans le même sens que le personnage, il s'identifie à lui, au milieu de cette vingtaine de personnages presque identiques reproduits, comme dans une galerie de miroirs où les tableaux seraient des reflets de lui-même.

27 rue Lavoisier
78800 Houilles
01 39 57 28 10 / 06 62 81 28 99
leslieomeara@orange.fr
<http://www.leslieomeara.com>



Marc ROHNER

Réaliser, pendant les deux week-ends, une série de reportages en vidéo qui présentent la manifestation **La Friche de l'Art 3** dans sa globalité de manière vivante et dynamique. Mettre ces reportages en ligne (Internet), sur les sites Artprems et Dailymotion, pendant le déroulement de l'exposition.

Diffuser librement les codes de lecture des vidéos pour une communication large et efficace.

Premier aspect: découverte de « La Friche », espace complexe et vivant, avec l'interaction de l'organisation et des exposants.

Deuxième aspect: présentations des œuvres, rencontres avec les artistes et, pour certains, interviews.

Troisième aspect: la vie de la manifestation avec les points de vue, les confrontations et l'improvisation nécessaire à la réussite de chaque instant.

15 rue de la Charmoie
77810 Thomery
06 03 04 77 36

Catherine SIMONEAU-PESTEL

Telle une boîte close, le container renferme et protège ce qui est précieux, fragile. L'ouvrir, comme on découvre un trésor enfoui, fait entrer la lumière et révèle au monde ses secrets.

Des traces et des impressions de laque sur papier sont suspendues aux barreaux de trois échelles, pareilles aux différents échelons d'une vie.

Comme les pages d'un grand livre ouvert, elles s'offrent au regard, fragiles porteuses de messages, de souvenirs mêlés à des odeurs de laque venues d'un vieil atelier à Paris. La laque, végétale résine précieuse d'Asie, s'étale sur la fibre écrasée et veloutée du papier.

Supports imaginatifs et artistiques, ces échelles sont des recueils d'itinéraires humains qui témoignent de notre ascension spirituelle.

5 rue du Pont au Roy
28260 Oulins
laques.simoneaupestel@club-internet.fr
<http://www.simoneaupestel.com>



Eligriv TEMPFOLI

Entre travail de la matière et recherche esthétique, Eligriv Tempfoli développe un regard ouvert à de multiples inspirations issues tant de ce qui l'entoure, que de l'histoire de l'art et de la création esthétique en général. Son monde multiple aborde de la peinture à la sculpture, passant par l'installation, le moulage, utilisant tant les matériaux nobles comme le bois ou le basalte que les matières techniques et synthétiques telles que résines et silicones... Prêtant son regard large à tous les supports qu'il travaille, il ne néglige aucun mode d'expression pour donner du sens au médium, formuler une image à partir de ses projections subjectives. La forme s'affirme entre symbole de l'abstraction et force de l'emprise sociétale, donnant prétexte à l'artiste ce jet circulaire vers l'image ou le volume conçu. L'œuvre est ainsi un pont entre l'artiste et le monde, elle est souvent également un boomerang qui ramène, par le reflet qu'elle produit, les spectateurs à leur propre subjectivité.

105 rue Perronet
92200 Neuilly-sur-Seine
09 52 62 10 92
eligriv-tempfoli@hotmail.fr
<http://www.eligriv-tempfoli.com>



Evelyne WEISANG

Un photomaton! Non, pas celui d'aujourd'hui raide, épuré, dés-humanisé à la porte duquel il faut retirer barrette, boucles, frange, moustache et sourire, mais celui de mon adolescence avec son rideau noir, le tabouret à vis et les copines qui vous pincet pour faire fuser la grimace, viennent ajouter leur minois tout sourire ou au mieux leurs deux doigts en V derrière votre bouille hilare ; dans mon photomaton dans lequel miroirs et dessins de têtes bien sûr se disputeront la place, on pourra se faire tirer le portrait et on rira du résultat. Le photomaton redeviendra un jeu et ce n'est pas la préfecture qui y dictera sa loi.

8 rue des Fontaines
76200 Dieppe
02 35 85 21 91 / 06 15 05 89 38
evelyne.weisang@sfr.fr
<http://www.evelyne-weisang.com>

PROGRAMMATION

DANS LES CONTAINERS DU 10 AU 18 SEPTEMBRE

14 artistes exposent à La Friche de l'Art :

Dominique Baur
Marie-Monique Binois – Marimo
Fernando Bronchal
Vincent Clemot
Tiphaine Descamps
Sophie Jouan
Claudine Lambert
Guillaume Landemaine
Monique Le Hingrat-Villion
Leslie O'Meara
Marc Rohner
Catherine Simoneau-Pestel
Eligriv Tempfoli
Evelyne Weisang

SOUS CHAPITEAUX LES 17 ET 18 SEPTEMBRE

25 artistes et 5 associations culturelles participent au Marché de l'Art 2.

INFORMATIONS PRATIQUES

RENSEIGNEMENTS

Anet : 02 37 41 97 94 – mairie-anet@wanadoo.fr

Lecap : 06 74 25 44 86 – 06 07 34 41 20 – lecap28@orange.fr

PLAN DU SITE

